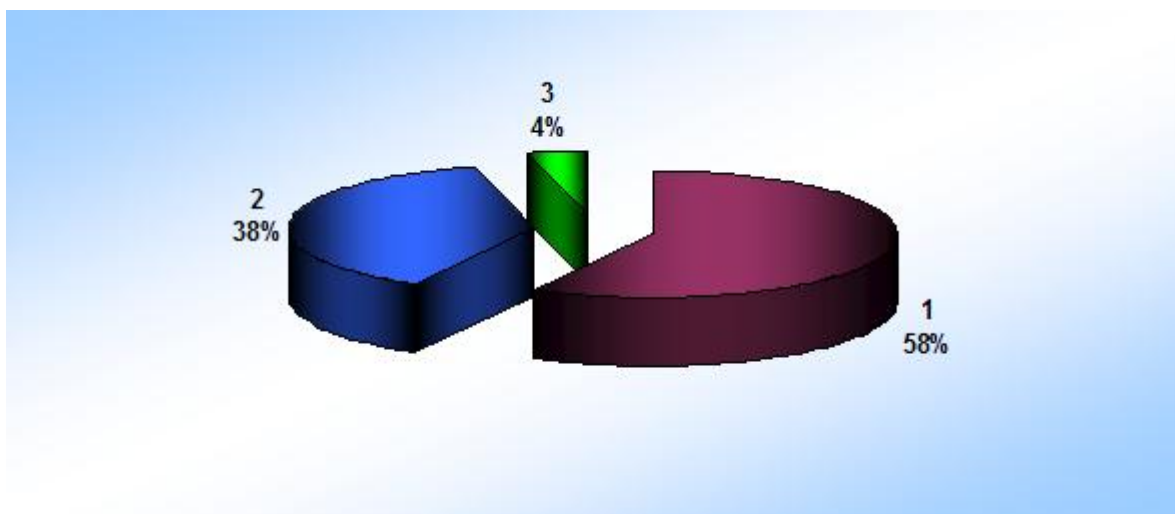


1- CLIENTS

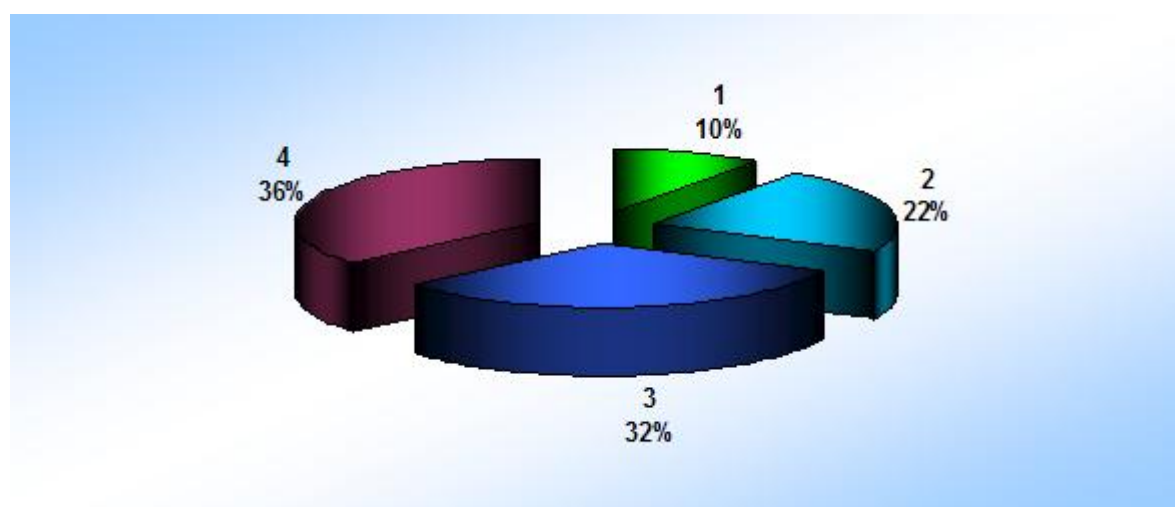
Typologie des Entreprises Clientes

1. Grands Groupes Internationaux	58%
2. Fonds d'Investissements	38%
3. PME / PMI	04%



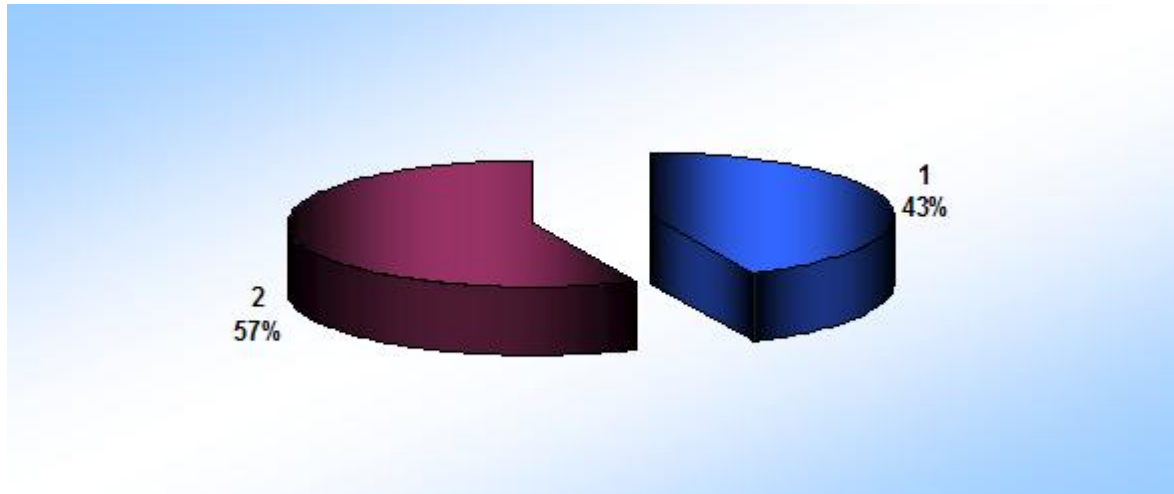
Taille des Entreprises ou des Business Units

1. CA < 30 M d'€	10%
2. 30 M d'€ < CA < 100 M d'€	22%
3. 100 M d'€ < CA < 250 M d'€	32%
4. CA > 250 M d'€	36%



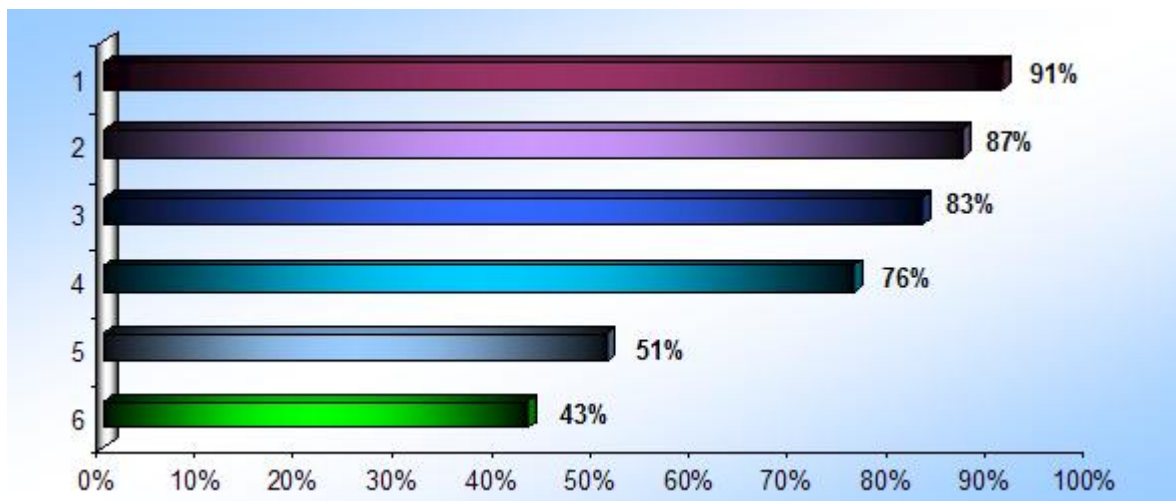
Secteurs d'activités

- | | |
|--------------|-----|
| 1. Industrie | 43% |
| 2. Services | 57% |



Critères de choix des Entreprises Clientes pour Objectif CASH

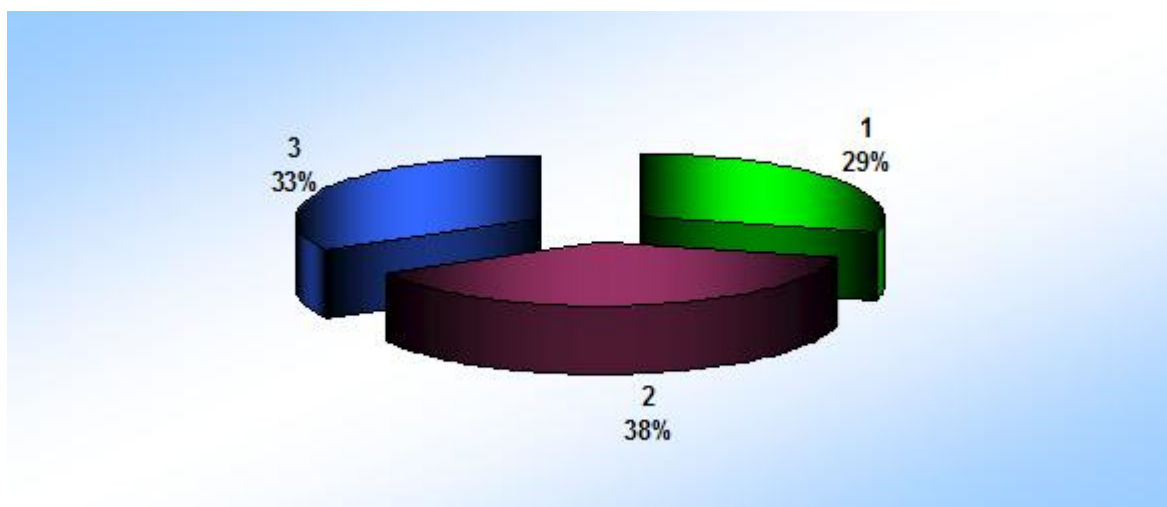
- | | |
|--|-----|
| 1. Confiance vis-à-vis du prestataire | 91% |
| 2. Compréhension des enjeux de la mission | 87% |
| 3. Qualité / Adéquation des intervenants par rapport aux besoins des Entreprises | 83% |
| 4. Réactivité / Opérationnalité immédiate | 76% |
| 5. Expertise / Référence Clients | 51% |
| 6. Coût | 43% |



2- MISSIONS

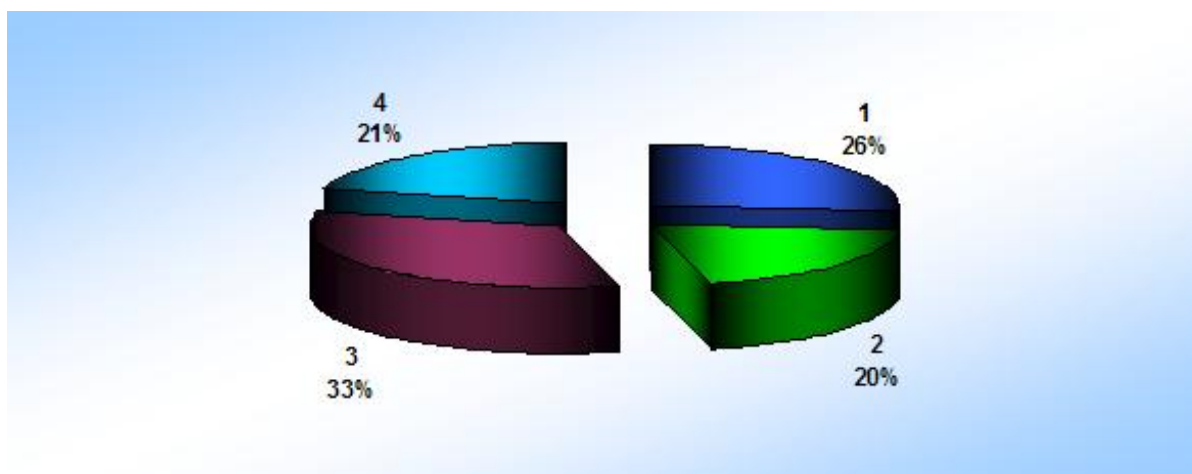
Localisation géographique des missions

1. Paris Ile-de-France	29%
2. Province	38%
3. International	33%



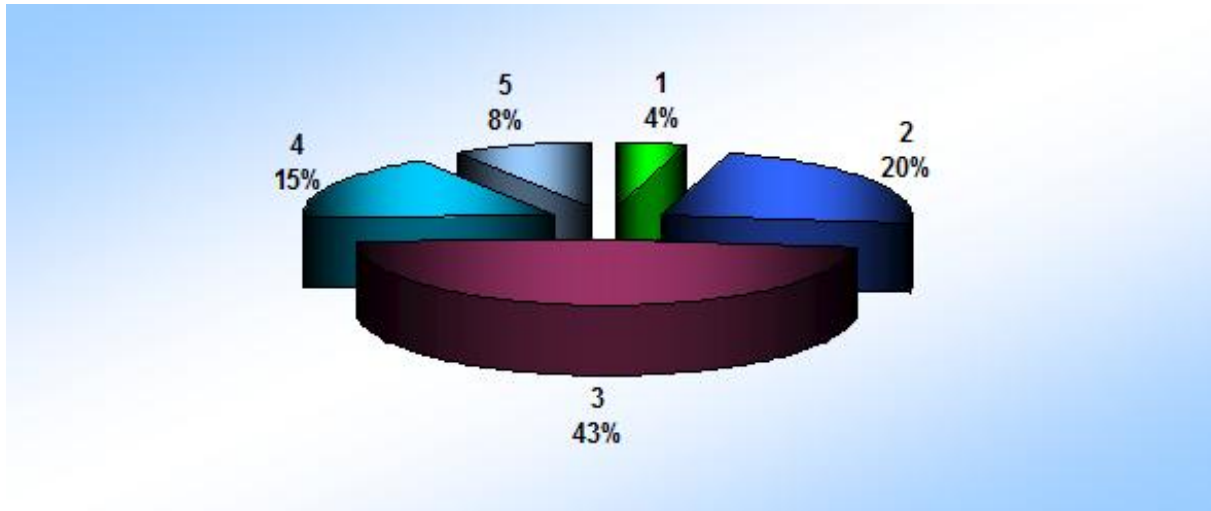
Thèmes prioritaires des missions

1. Trésorerie opérationnelle / Optimisation du BFR / Financements	26%
2. Fusion Acquisition	20%
3. Mise sous contrôle de filiales à l'étranger	33%
4. Divers / Gestion de Projets	21%



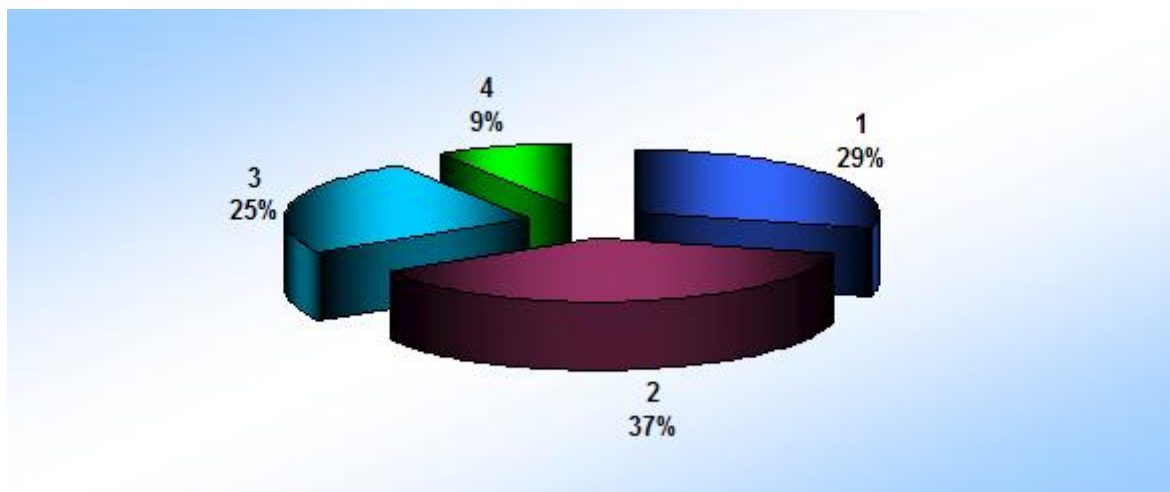
Durée des missions

1. X < 1 mois	04%
2. 1 < X < 3 mois	20%
3. 3 < X < 6 mois	53%
4. 6 < X < 9 mois	15%
5. X > 9 mois	08%



Modes opératoires / Profils des intervenants

1. Direction Générale / DG Finance	29%
2. Direction Financière	37%
3. Gestion de Projets	25%
4. Divers / Diagnostics opérationnels / Coaching de Directeurs Financiers	09%





3- CONSTATS TIRES DE L'EXPERIENCE

Comptabilité / Reporting / Contrôle de Gestion

- 1→ 30% des entreprises n'ont pas de calendrier de clôture.
- 2→ 50% des entreprises ont une Comptabilité en retard.
- 3→ Plus de 50% des entreprises produisent un Reporting mensuel non réconcilié avec la Comptabilité Générale.
- 4→ 60% des entreprises qui ont des problèmes de trésorerie ont également des problèmes de marges (foyers de pertes non identifiés à temps).
- 5→ Plus de 60% des entreprises ne disposent pas d'analyses de rentabilité par produits et par clients.

Trésorerie & Cash Flow Management / Défaillance des Entreprises

- 6→ 50% des Directeurs Financiers déclarent que dans leur entreprise l'évolution de la Trésorerie n'est pas modélisable et donc celle-ci n'est pas modélisée.
- 7→ Plus de 50% des défaillances d'entreprises sont notamment liées à des problèmes de Management (erreurs de casting, absence d'anticipation, manque de communication avec le siège ou les actionnaires, intégrité).
- 8→ 60% des entreprises n'ont pas de prévision de trésorerie à jour. Quand la prévision de trésorerie existe, dans plus de 50% des cas elle est erronée car la comptabilité n'est pas à jour. Quand la prévision de trésorerie existe dans plus de 60% des cas le lien entre les marges et la trésorerie n'est pas explicite.
- 9→ 90% des entreprises qui ont déposé leur bilan ne rapprochaient pas mensuellement leur comptabilité analytique avec leur comptabilité générale.

Recouvrement / Gestion du poste Clients

- 10→ 40% des entreprises ne gèrent pas de statistiques sur les litiges clients.
- 11→ 50% des entreprises n'ont pas de procédures écrites de recouvrement des créances clients.
- 12→ 60% des entreprises n'ont pas de procédures écrites de Credit Management



13→ Plus de 60% des Directeurs Financiers ne sont pas confortables avec leur Balance Agée

14→ 75% des entreprises ne pratiquent pas de relance des factures avant l'échéance

15→ 80% des Directions Financières ne font pas circuler en interne la Balance Agée.

16→ 85% des entreprises ne connaissent pas le coût unitaire de traitement et de relance de leurs factures.

Expérience professionnel des Directeurs Financiers

17→ 20% seulement des Directeurs Financiers ont participé à des levées de fonds ou à des opérations de Capital risque de type LBO.

18→ 30% seulement des Directeurs Financiers consacrent plus de 20% de leur temps à des problématiques de trésorerie.

19→ 40% des Directeurs Financiers n'ont jamais participé à des acquisitions.

20→ 60% des Directeurs Financiers ont utilisé des ERP.

Positionnement de la Direction Financière dans l'entreprise / Management général de la Direction Financière / Relations de la Direction Financière avec les actionnaires

21→ 20% des Directeurs Financiers n'ont pas accès au carnet de commandes de l'entreprise.

22→ 25% des entreprises ont un Contrôle de Gestion qui rapporte directement à la DG.

23→ 30% des Directeurs Financiers n'ont pas de relation avec les actionnaires en dehors de la production des Reportings mensuels ou des Comptes annuels.

24→ 35% des entreprises n'ont pas de procédure formalisée de Reforecast.

25→ 40% seulement des Directeurs Financiers organisent systématiquement des réunions hebdomadaires avec leurs services.

26→ 50% des Directeurs Financiers n'ont pas d'objectifs annuels formalisés.

27→ Plus de 50% des Directeurs Financiers n'ont pas reçu de questions de la part des actionnaires au cours des 12 derniers mois.

28→ 60% des Directeurs Financiers rapportent hiérarchiquement à une seule personne (le Directeur Général ou le PDG).



29→ 65% des entreprises ayant plus de trois filiales à l'étranger n'ont pas de personnel étranger à la Direction Financière du siège.

30→ 70% des Directeurs Financiers n'ont pas suivi de formation au cours des 12 derniers mois.

31→ 85% des Directions Financières n'ont pas de plan de succession.

Réactivité / Orientation Business / Visibilité des Directions Financières sur le terrain

32→ 20% des Reportings mensuels contiennent plus de 50 pages.

33→ 30% des Reportings mensuels n'intègrent pas d'indicateurs sur le Cash.

34→ 35% des Directeurs Financiers n'adhèrent pas au Business Plan de l'entreprise (n'ont pas participé à son élaboration ou n'y croient pas).

35→ 40% seulement des Directeurs Financiers présentent tous les mois les résultats du mois précédent au Comité de Direction.

36→ 50% seulement des Directions Financières produisent un Reporting mensuel dans les 15 jours qui suivent la date de clôture.

37→ 50% seulement des Reportings mensuels intègrent des commentaires.

38→ Plus de 50% des Contrôleurs / Directeurs Financiers ne vont pas plus d'une fois par semaine dans l'usine.

39→ Plus de 60% des Contrôleurs / Directeurs Financiers n'ont pas effectué de visite dans une filiale au cours des deux derniers mois.

40→ Plus de 70% des Contrôleurs / Directeurs Financiers n'ont pas participé personnellement au dernier inventaire physique.

41→ 80% des Contrôleurs / Directeurs Financiers n'ont jamais eu la curiosité de regarder les comptes des entreprises concurrentes.

42→ Plus de 80% des Contrôleurs / Directeurs Financiers déclarent que dans leur entreprise, les décisions de gestion sont systématiquement prises en fonction des prix, des coûts ou des marges et rarement en fonction des conditions de paiement.

43→ 90% des Reporting mensuels n'intègrent pas de plans d'actions correctifs des écarts constatés entre le Réalisé et les Prévisions.



Gestion de Projets

- 44→ 40% des Directeurs Financiers se plaignent de leur système d'information et considèrent qu'il est inapproprié à l'activité de leur entreprise.
- 45→ 50% des Directeurs Financiers mènent plus de 6 projets à la fois.
- 46→ 60% des Directeurs Financiers considèrent que parmi tous les projets dont ils ont la charge, deux ou trois seulement sont prioritaires.
- 47→ Plus de 60% des entreprises ne disposent pas d'outils décisionnels.
- 48→ 75% des Directeurs Financiers reconnaissent que leur entreprise n'a pas de culture projets.
- 49→ 80% des Directeurs Financiers reconnaissent manquer de ressources pour mener à bien tous leurs projets.
- 50→ Plus de 80% des Directeurs Financiers ne connaissent pas le coût exact de leur informatique.